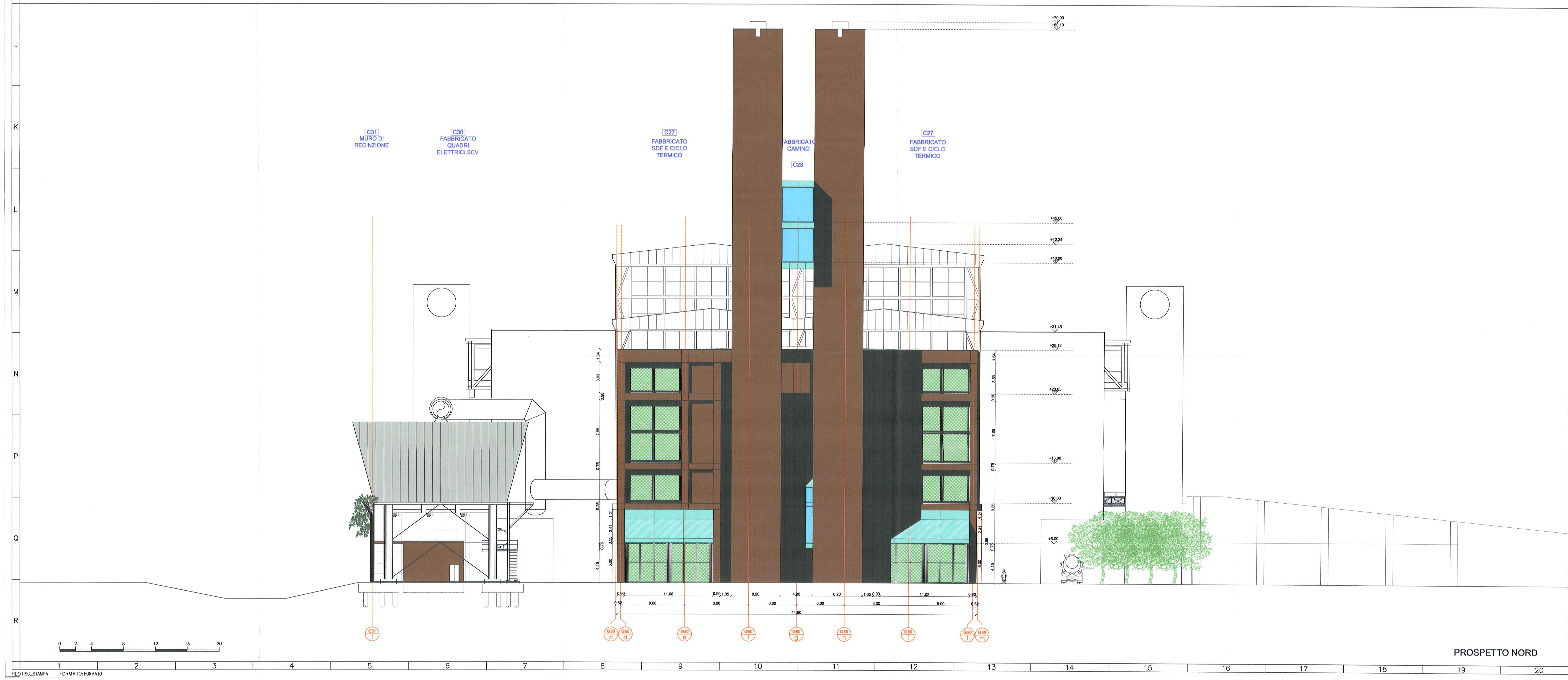
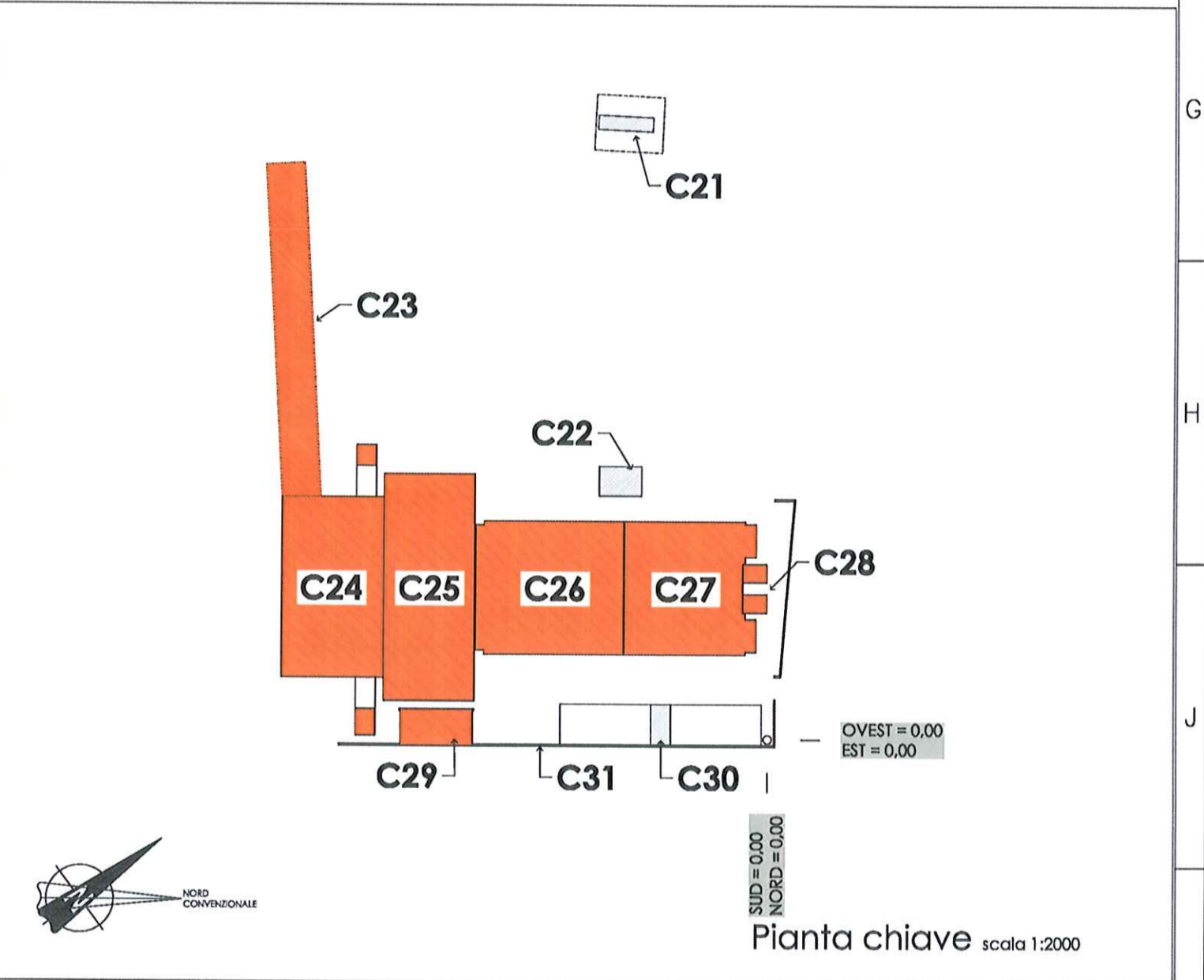


PROSPETTO SUD



PROSPETTO NORD

- LEGENDA DEI MATERIALI E DELLE FINITURE DI FACCIATA**
-  Calcestruzzo verniciato colore "Corten" chiaro - RAL 8002: due mani di pittura al quarzo SUPERQUARZ PLUS STRONG della IVAS su una mano di fissativo trasparente NITROFIX e su rivestimento di fondo bianco RASOFONDOFLEX
  -  Rivestimento lamiera di acciaio piena (Tipo PMA) o forata (tipo PMA "Sauterne lumière" 300), verniciata color "Verde rame" Alu Teinte 6121
  -  Tamponamento con lamiera di alluminio stirata METALL MILANO - tipologia TAU 70, verniciata colore "Verde rame" Alu Teinte 6121 .
  -  Tamponamento in rete metallica di acciaio inox a maglia quadrata
  -  Rivestimento di facciata in lamiera di acciaio verniciata colore "Grigio metallizzato brillante" - RAL 9006



Nota: Tutte le quote lineari e le quote altimetriche sono espresse in m.

Nota: Le quote altimetriche sono riferite allo 0.00 di impianto

**Q.tHermo**  
 Q.tHermo s.r.l.  
 Via Baccio da Montelupo 52  
 50142 Firenze

*Carlo Botti*  
 Dott. Ing. Carlo Botti  
 ALBO INGEGNERI DELLA PROV. DI FIRENZE  
 N. 3202

**IMPIANTO DI RECUPERO ENERGIA DA INCENERIMENTO DI RIFIUTI NON PERICOLOSI LOC. CASE PASSERINI - SESTO FIORENTINO (FI)**

**DOMANDA DI AUTORIZZAZIONE UNICA PER LA COSTRUZIONE E L'ESERCIZIO DEGLI IMPIANTI DI PRODUZIONE ENERGIA DA FONTI RINNOVABILI art.12, D.Lgs. 29/12/2003, n. 387 e s.m.i. artt. 11-12, L.R. 24/02/2005, n. 39**

**PROGETTO DEFINITIVO**

Responsabile di progetto:  
**Ing. Carlo Botti**

Gruppo di lavoro:  
 Opere Architettoniche: **GA&A**  
 Opere Civili e Strutturali: **MEFA**  
 Opere Elettromeccaniche: **MEFA**

B	16/12/2014	Revisione per integrazioni AU e AIA	Aulenti Associati	A. Zanarini	T. Severi
Rev.	Data	Descrizione	Redatto	Controllato	Approvato
Titolo: Fabbricati Rampa (C23), Avanfossa (C24), Fossa (C25), GVG (C26), SDF e Ciclo Termico (C27), Camino (C28) e Servizi (C29) - Prospetti Sud e Nord					
Codice			ARC 012		
Scala			1:200		
Tav.			01 di 01		

**Elaborato 017**